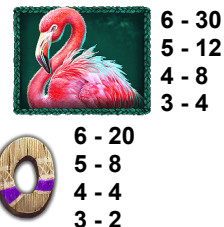
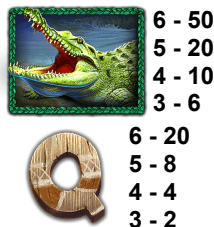


REGLAS DEL JUEGO

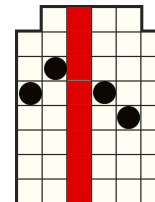
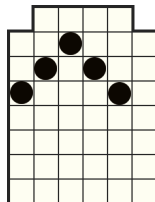
Todos los símbolos generan ganancias de izquierda a derecha en rodillos adyacentes, a partir del rodillo de más a la izquierda.



Formas de ganar



Este símbolo es el COMODÍN y sustituye a todos los símbolos salvo al de . El símbolo WILD solo aparece en los rodillos 2, 3, 4 y 5, en la fila superior.



Los premios se otorgan para combinaciones de símbolos adyacentes de izquierda a derecha de cualquier tamaño. Los rodillos 1 y 6 pueden tener hasta 7 símbolos. Los rodillos 2, 3, 4, y 5 pueden tener hasta 8 símbolos. La fila superior de los rodillos 2 a 5 gira de forma independiente de izquierda a derecha. En total el número máximo de formas posibles de ganar es de 200704.

MEGAWAYS™ IS USED UNDER LICENCE FROM

FUNCIÓN DE SUSTITUCIÓN

La FUNCIÓN TUMBLE significa que tras cada tirada, se pagarán las combinaciones ganadoras y todos los símbolos ganadores desaparecen. Los símbolos restantes caen a la parte inferior de la pantalla y las posiciones vacías se rellenan con nuevos símbolos que vienen de arriba. Los nuevos símbolos son del mismo tamaño que los de la tirada inicial, antes del tumble.

El tumbling continuará hasta que no aparezcan más combinaciones ganadoras como resultado de un tumble. Todos los premios se añaden al saldo del jugador después de que se hayan jugado todos los tumbles de una tirada base.



REGLAS DE LOS JUEGOS GRATIS

Este es el símbolo SCATTER. Aparece en todos los rodillos.

Durante la FUNCIÓN DE TIRADAS GRATIS cada tumble aumenta el multiplicador de premio en 1x. Tras cada tumble el premio de ese tumble se multiplica por el multiplicador de premio actual.

Al comienzo de la RONDA DE TIRADAS GRATIS elija una de las 4 opciones:

15 tiradas gratis, comenzando con multiplicador de premio 1x

10 tiradas gratis, comenzando con un multiplicador de 5x

5 tiradas gratis, comenzando con un multiplicador de 10x

Número aleatorio de tiradas gratis, multiplicador inicial aleatorio.

Consiga 3 símbolos Scatter durante las RONDAS DE TIRADAS GRATIS para originar 5 tiradas gratis más. ¡Sin límites!

Se emplean rodillos especiales durante la función de TIRADAS GRATIS.

APUESTA ANTE

El jugador tiene la opción de seleccionar un multiplicador de apuesta. Dependiendo de la apuesta seleccionada, el juego se comporta de forma distinta. Los valores posibles son:

Multiplicador de apuesta 20x - Juego Normal

Multiplicador de apuesta 25x - La posibilidad de ganar TIRADAS GRATIS se dobla naturalmente. Hay más símbolos SCATTER presentes en los rodillos.

El importe máximo de premio está limitado a 20.000x la apuesta. Si el premio total de una RONDA DE TIRADAS GRATIS alcanza 20.000x, la ronda termina inmediatamente, se otorga el premio y las restantes tiradas gratis se pierden.

REGLAS DEL JUEGO

VOLATILIDAD 

Los juegos de alta volatilidad pagan con una frecuencia menor a la media pero la posibilidad de ganar grandes premios en cortos periodos de tiempo es mayor

Tan solo se paga la combinación ganadora de mayor premio en la misma línea de premio.
Al ganar en múltiples líneas de premio, todos los premios se añaden a la ganancia total.

Las ganancias por bonus y tiradas gratis se suman a las de las líneas de pago.
Todos los premios se multiplican por la apuesta base.
Todos los valores se expresan como ganancias reales en créditos.

El premio de las tiradas gratis se otorga al jugador cuando la ronda se complete.
El premio total de las tiradas gratis en el historial contiene todas las ganancias del ciclo.

Los botones ESPACIO e INTRO del teclado pueden usarse para iniciar o detener el juego.

El RTP máximo de este juego es del 96.58%



El RTP mínimo de este juego es del 96.47%

APUESTA MÍNIMA: 0,20 €

APUESTA MÁXIMA: 100,00 €

En caso de funcionamiento erróneo, se anularán todos los pagos y las jugadas.

CÓMO JUGAR

Pinche los botones  o  para cambiar el valor de la apuesta y abrir el menú de apuesta.
Seleccione la apuesta que desea usar en el juego.

Pulse el botón JUGAR para iniciar el juego.

INTERFAZ DEL JUEGO PRINCIPAL

abre el menú de CONFIGURACIÓN que contiene los ajustes que afectan al modo en que se muestra el juego.

abre la página de Información.

Las etiquetas CRÉDITO y APUESTA muestran el saldo actual y la apuesta total actual.
Pinche en las etiquetas para cambiar entre las vistas de créditos y efectivo.

y  aumentan o disminuyen la apuesta actual y abren el menú de apuesta, desde el que puede modificar las denominaciones.



inicia el juego.



abre el menú de tirada automática.

MENÚ DE CONFIGURACIÓN



PANTALLA DE INTRO – Activa o desactiva la pantalla de introducción

AMBIENTAL – Activa o desactiva el sonido ambiente y la música del juego

EFFECTOS ESPECIALES – Activa o desactiva los efectos sonoros del juego

HISTORIAL DEL JUEGO – Abre la página de historial del juego

PANTALLA DE INFORMACIÓN



 y  sirven para moverse entre las páginas de información.



cierra la pantalla de información.

MENÚ DE APUESTA

El menú de apuesta muestra el número de líneas disponibles en el juego y la apuesta total actual tanto en créditos como en efectivo.

Use los botones  y  de los campos MONEDAS POR LÍNEA y VALOR DE MONEDAS para cambiar los valores.

TIR. AUTO.

Pinche en los botones que muestran el número de posibles juegos automáticos para iniciar la TIR. AUTO..
La opción de **SALTAR PANTALLAS** salta automáticamente la intro de las funciones y cierra las pantallas tras un breve periodo de tiempo.

PARAR AUTO

EN CUALQUIER VICTORIA – Cuando gane algo, la función TIR. AUTO. se detiene

SI GANA FUNCIÓN – Cuando se gane una función como un juego bonus o juegos gratis, la función TIR. AUTO. se detiene

SI UNA VICTORIA EXCEDE – Cuando un solo premio esté por encima del importe escrito en este campo, la función TIR. AUTO. se detiene

SI EL SALDO AUMENTA EN – Cuando su saldo esté por encima del importe escrito en este campo, la función TIR. AUTO. se detiene

SI EL SALDO DESCENDE EN – Cuando su saldo esté por debajo del importe escrito en este campo, la función TIR. AUTO. se detiene

INICIAR TIR. AUTO. – Inicia la función TIR. AUTO.